

Latitude 5280

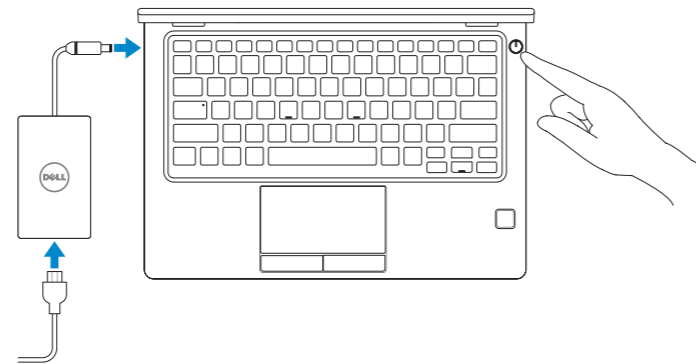
Quick Start Guide

Panduan Pengaktifan Cepat
សេចក្តីណែនាំអំពីការចាប់ផ្តើមរហ័សរបស់យើង
Guía de inicio rápido
دليل البدء السريع



1 Connect the power adapter and press the power button

Sambungkan adaptor daya dan tekan tombol daya
ភ្ជាប់ទៅអគ្គដំបូងថាមពលនិងចុចប៊ូតុងថាមពល
Conecte el adaptador de alimentación y presione el botón de encendido
توصيل مهابئ التيار والضغط على زر التشغيل



2 Finish operating system setup

Tuntaskan penataan sistem operasi | បញ្ចប់ការដំឡើងប្រព័ន្ធប្រតិបត្តិការ
Finalice la configuración del sistema operativo | إنهاء إعداد نظام التشغيل

Windows 10

Connect to your network

Sambungkan ke jaringan Anda
ភ្ជាប់ទៅបណ្តាញរបស់អ្នក
Conéctese a una red
التوصيل بالشبكة



- NOTE:** If you are connecting to a secured wireless network, enter the password for the wireless network access when prompted.
 - CATATAN:** Jika Anda menghubungkan ke jaringan nirkabel aman, masukkan kata sandi untuk akses jaringan nirkabel tersebut saat diminta.
 - កំណត់ចំណាំ:** បើអ្នកភ្ជាប់ទៅបណ្តាញគ្រប់គ្រងដែលមានសុវត្ថិភាពសូមវាយបញ្ចូលពាក្យសម្ងាត់សម្រាប់ការចូលប្រើបណ្តាញនោះទៅលើស្ករសុវត្ថិភាព។
 - NOTA:** Si se conecta a una red inalámbrica segura, introduzca la contraseña de acceso a la red inalámbrica cuando se le solicite.
- ملاحظة:** في حالة اتصالك بشبكة لاسلكية مؤمنة، أدخل كلمة المرور لوصول الشبكة اللاسلكية عند مطالبتك.

Sign in to your Microsoft account or create a local account

Masuk ke akun Microsoft Anda atau buat akun lokal
ចុះឈ្មោះចូលគណនី Microsoft របស់អ្នកឬបង្កើតគណនីមូលដ្ឋាន
Inicie sesión en su cuenta de Microsoft o cree una cuenta local
قم بتسجيل الدخول إلى حساب Microsoft أو قم بإنشاء حساب محلي



Locate Dell apps in Windows 10

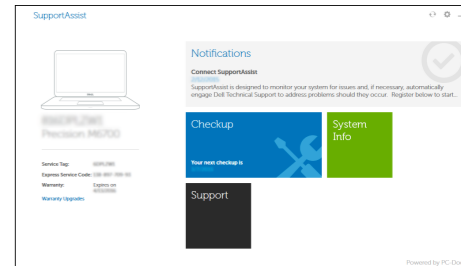
Mencari Lokasi aplikasi Dell di Windows 10
កំណត់ទីតាំងកម្មវិធី Dell នៅក្នុង Windows 10
Localice las aplicaciones Dell en Windows 10
حدد مكان تطبيقات Dell في Windows 10



SupportAssist

Check and update your computer

Periksa dan perbarui komputer Anda
ពិនិត្យមើលនិងអាប់ដេតកុំព្យូទ័ររបស់អ្នក
Busque actualizaciones para su equipo
التحقق من الكمبيوتر الخاص بك وتحديثه



Ubuntu

Follow the instructions on the screen to finish setup.

Ikuti petunjuk pada layar untuk menyelesaikan pengaturan.
សូមអនុវត្តតាមការណែនាំនៅលើអេក្រង់ដើម្បីបញ្ចប់ការដំឡើង។
Siga las instrucciones en pantalla para finalizar la configuración.
اتبع الإرشادات التي تظهر على الشاشة لإنهاء عملية الإعداد.

Product support and manuals

Manual dan dukungan produk
 ជំនួយគាំទ្រនិងឯកសារសម្រាប់អ្នកប្រើប្រាស់ផលិតផល
 Manuales y soporte técnico de productos
 دعم المنتج والدلائل

Contact Dell

Hubungi Dell | សូមទាក់ទងទៅកម្រិតនៃ Dell
 Póngase en contacto con Dell | Dell الاتصال

Regulatory and safety

Regulasi dan keselamatan | បទបញ្ញត្តិគ្រឹះនិងសុវត្ថិភាព
 Normativa y seguridad | ممارسات الأمان والممارسات التنظيمية

Regulatory model

Model regulatori | ម៉ូដែលបទបញ្ញត្តិគ្រឹះ
 Modelo normativo | النموذج التنظيمي

Regulatory type

Jenis regulatori | ប្រភេទបទបញ្ញត្តិគ្រឹះ
 Tipo normativo | النوع التنظيمي

Computer model

Model komputer | ម៉ូដែលកុំព្យូទ័រ
 Modelo de equipo | نموذج الكمبيوتر

Dell.com/support

Dell.com/support/manuals

Dell.com/support/windows

Dell.com/contactdell

Dell.com/regulatory_compliance

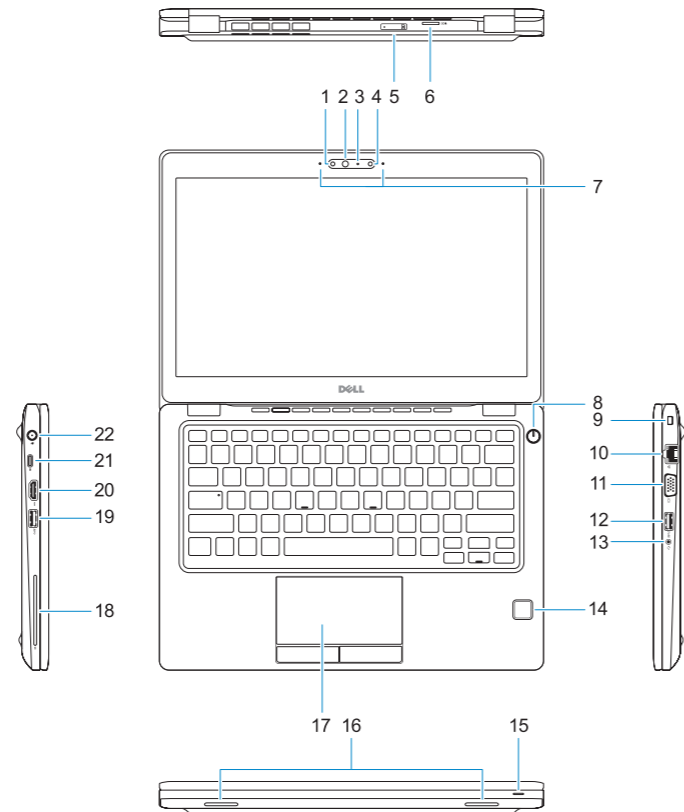
P72S

P72S001

Latitude 12-5280

Features

Fitur | លក្ខខណៈពិសេស | Funciones | الميزات



- 1. Infrared (IR) camera (optional)
- 2. Infrared emitter (optional)
- 3. Camera status light (optional)
- 4. Camera (optional)
- 5. uSIM card slot (optional)
- 6. uSD card reader
- 7. Dual array microphones
- 8. Power button
- 9. Nobel Wedge lock slot
- 10. Network port
- 11. VGA port
- 12. USB 3.0 port with PowerShare
- 13. Headset/Microphone port
- 14. Touch Fingerprint reader (optional)
- 15. Battery charge status light
- 16. Speakers
- 17. Touchpad
- 18. Smart card reader (optional)
- 19. USB 3.0 port
- 20. HDMI port
- 21. DisplayPort over USB Type-C
- 22. Power connector port
- 23. Service tag label

- 1. Kamera inframerah (IR) (opsional)
- 2. Pemancar inframerah (opsional)
- 3. Lampu status kamera (opsional)
- 4. Kamera (opsional)
- 5. Slot kartu uSIM (opsional)
- 6. Pembaca kartu uSD
- 7. Mikrofon larik ganda
- 8. Tombol daya
- 9. Slot kunci Nobel Wedge
- 10. Port jaringan
- 11. Port VGA
- 12. Port USB 3.0 dengan PowerShare
- 13. Port Headset/Mikrofon
- 14. Pembaca Sidik Jari entuhan (opsional)
- 15. Lampu status isi daya baterai
- 16. Speaker
- 17. Panel sentuh
- 18. Pembaca kartu pintar (opsional)
- 19. Port USB 3.0
- 20. Port HDMI
- 21. DisplayPort melalui USB Tipe-C
- 22. Port konektor daya
- 23. Label tag servis

- 1. កាមេរ៉ា (IR) អ៊ីនហ្វ្រារេដ (ជាជម្រើស)
- 2. ឧបករណ៍បញ្ជូនរលកអ៊ីនហ្វ្រារេដ (ជាជម្រើស)
- 3. ពន្លឺស្ថិតិកាមេរ៉ាស្ថិតិកាមេរ៉ា (ជាជម្រើស)
- 4. កាមេរ៉ា (ជាជម្រើស)
- 5. រន្ធស៊ីម កាត (ជាជម្រើស)
- 6. កម្មវិធីអាន uSD កាត
- 7. មីក្រូហ្វូនអារ៉ូង
- 8. ប៊ូតុងថាមពល
- 9. រន្ធថាត់សោឡូតេស៊ី
- 10. រន្ធបណ្តាញ
- 11. រន្ធវិទ្យុ
- 12. រន្ធវិទ្យុ 3.0 ដោយមាន PowerShare
- 13. រន្ធកាត/មីក្រូហ្វូន
- 14. ប៉េនលើកម្មវិធីអានស្ថិតិកាមេរ៉ា (ជាជម្រើស)
- 15. ពន្លឺស្ថិតិកាមេរ៉ាស្ថិតិកាមេរ៉ា (ជាជម្រើស)
- 16. ឧបករណ៍បញ្ជូនរលកអ៊ីនហ្វ្រារេដ (ជាជម្រើស)
- 17. បន្ទះស៊ីម
- 18. កម្មវិធីអានស្ថិតិកាមេរ៉ា (ជាជម្រើស)
- 19. រន្ធវិទ្យុ 3.0
- 20. រន្ធវិទ្យុ HDMI
- 21. DisplayPort ពីលើ USB ប្រភេទ C
- 22. រន្ធវិទ្យុឧបករណ៍ក្នុងថាមពល
- 23. ស្លាកសម្គាល់សេវា

- 1. Cámara de infrarrojos (IR) (opcional)
- 2. Emisor de infrarrojos (opcional)
- 3. Indicador luminoso de estado de la cámara (opcional)
- 4. Cámara (opcional)
- 5. Ranura para tarjetas USIM (opcional)
- 6. Lector de tarjetas USD
- 7. Micrófonos de doble matriz
- 8. Botón de encendido
- 9. Ranura para bloqueo Noble Wedge
- 10. Puerto de red
- 11. Puerto VGA
- 12. Puerto USB 3.0 con PowerShare
- 13. Puerto para auriculares/micrófono
- 14. Lector de huellas dactilares táctil (opcional)
- 15. Indicador luminoso de estado de la batería
- 16. Altavoces
- 17. Superficie táctil
- 18. Lector de tarjetas inteligentes (opcional)
- 19. Puerto USB 3.0
- 20. Puerto HDMI
- 21. DisplayPort sobre USB Tipo C
- 22. Puerto del conector de alimentación
- 23. Etiqueta de servicio

- 1. កាមេរ៉ា អ៊ីនហ្វ្រារេដ ជាជម្រើស (IR)
- 2. បាញ់ រលក អ៊ីនហ្វ្រារេដ ជាជម្រើស (អ៊ីនហ្វ្រារេដ)
- 3. ម៉ាតិច រលក អ៊ីនហ្វ្រារេដ ជាជម្រើស (អ៊ីនហ្វ្រារេដ)
- 4. កាមេរ៉ា អ៊ីនហ្វ្រារេដ ជាជម្រើស (អ៊ីនហ្វ្រារេដ)
- 5. រន្ធស៊ីម ជាជម្រើស (អ៊ីនហ្វ្រារេដ)
- 6. កាត អ៊ីនហ្វ្រារេដ uSD
- 7. មីក្រូហ្វូន ម៉ាតិច រលក អ៊ីនហ្វ្រារេដ
- 8. ប៊ូតុង ថាមពល
- 9. រន្ធថាត់សោឡូតេស៊ី
- 10. រន្ធវិទ្យុ
- 11. រន្ធវិទ្យុ 3.0 ដោយមាន PowerShare
- 12. រន្ធវិទ្យុ 3.0 ដោយមាន PowerShare
- 13. រន្ធវិទ្យុ កាត/មីក្រូហ្វូន
- 14. កាត អ៊ីនហ្វ្រារេដ ជាជម្រើស (អ៊ីនហ្វ្រារេដ)
- 15. ម៉ាតិច រលក អ៊ីនហ្វ្រារេដ ជាជម្រើស (IR)
- 16. ឧបករណ៍ បញ្ជូន រលក អ៊ីនហ្វ្រារេដ ជាជម្រើស (អ៊ីនហ្វ្រារេដ)
- 17. បន្ទះ អ៊ីនហ្វ្រារេដ (អ៊ីនហ្វ្រារេដ)
- 18. កាត អ៊ីនហ្វ្រារេដ ជាជម្រើស (អ៊ីនហ្វ្រារេដ)
- 19. រន្ធវិទ្យុ 3.0
- 20. រន្ធវិទ្យុ HDMI
- 21. រន្ធវិទ្យុ 3.0 ដោយមាន PowerShare
- 22. រន្ធវិទ្យុ កាត/មីក្រូហ្វូន
- 23. ស្លាក ម៉ាតិច រលក អ៊ីនហ្វ្រារេដ ជាជម្រើស (អ៊ីនហ្វ្រារេដ)